

8名様以上から承ります!!



# 団体ぱらん

# ホテルゆもとと登別

(1泊2食付 宴会時飲み放題120分付 諸税・サービス料込)

夕食:ゆもと膳 飲み放題メニュー:瓶ビール・焼酎・日本酒・酎ハイ・ハイボール・ソフトドリンク

飲み放題がついてこのお値段!!

平日・休日 4名様以上1室 お一人様 13,450円

3名1室 お一人様 13,950円

2名1室 お一人様 14,450円

休前日追加料金: お一人様2,100円

お部屋: 和室 (夕食:宴会場 朝食:レストラン(和洋バイキング))

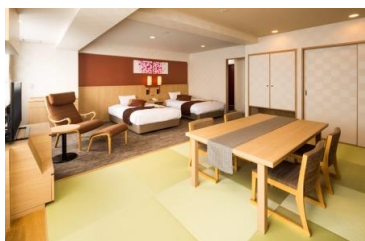
設定除外日: 4月29日~5月5日、7月23日~7月25日、8月8日~15日、8月29日、9月19日~21日、11月21日~22日、12月26日~1月3日

客室グレードアップ(和洋室2ベッドルーム48㎡) 追加料金 お一人様あたり 3,000円

夕食:ゆもと膳(基本膳) 料理ランクアップ:華膳 追加料金お一人様2,500円 料理ランクアップ:笑福膳 追加料金 お一人様4,900円



一般客室(10畳スタンダード)



和洋室2ベッドルーム(48㎡)



※料理は季節により内容が異なる場合がございます

\*\*\* お申し込みのご案内 \*\*\*

- このご旅行は当社手配旅行約款による旅行契約となります。お申込を取り消された場合は、所定の取消料を申し受けます。旅行代金から、取消料と旅行業務取扱料金を差し引いた残金を宿泊券と引き換えに払い戻し致します。なお、払い戻しは発行日又はご利用日より10日間以内に限り、宿泊券をご購入の販売店にてお取り扱い致します。
- 同一宿泊施設に連泊の場合、第一日目の宿泊代金を対象に下記率による取消料を適用します。
- 除外日: 各ホテルの指定する日

予約人数	取消料率			
	宿泊日当日	前日~3日前	4日前~5日前	6日前~30日前
8~14名	50%	20%	無料	無料
15~30名	50%	20%	無料	無料



株式会社栗林商会

栗林トラベル・サポート

〒050-0074 室蘭市中島町2丁目24番1号  
栗林中島ビル2階

TEL 0143-41-0077

FAX 0143-43-7621

ホームページ <http://www.kurinet.co.jp/kks7/>

営業時間: 10:00~12:00/13:00~17:30 (土日祝祭日休業)

一般社団法人日本旅行業協会(JATA)正会員 観光庁長官登録旅行業第1412号