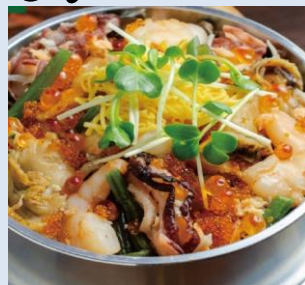


# エスコンフィールドHOKKAIDO スタジアムツアー&支笏湖氷濤まつり

～昼食は「旬のお料理・釜飯いちえ」で釜めし♪～

■ご出発日 / 2026年2月14日(土)

■ご旅行代金 / 大人 20,300円  
(お一人様)



旬のお料理「釜飯いちえ」海鮮ちらし釜めし(イメージ)

## ■バス乗降場所・出発時刻ご案内

No	ご集合場所(乗降場所)	出発時刻	No	ご集合場所(乗降場所)	出発時刻
1	室蘭駅前広場バス停付近	7時10分	6	J Rアパート前バス停付近	7時50分
2	母恋駅前バス停付近	7時15分	7	若草2丁目バス停付近	7時55分
3	輪西駅前バス停付近	7時25分	8	富岸2丁目バス停付近	8時00分
4	東室蘭駅東口バス停付近	7時34分	9	幌別駅西口バス停付近	8時15分
5	中島1丁目バス停(ちぐさえん横)付近	7時40分	10	登別バス停(コープさっぽろ前)付近	8時30分

※乗降場所のバス停：路線バスの運行上、バス停付近での乗降となります。多少のご移動をお願いする場合がございますので予めご了承ください。

## ■行程

日次	●入場観光 ◎下車観光	食 事
1	室蘭駅前広場バス停(7:10) == (各指定乗降場所) == 登別バス停(8:30) == <高速利用> == ●エスコンフィールドHOKKAIDOスタジアムツアー(プレミアムツアー 見学約60分) 滞在約120分 == == 旬のお料理・釜めし いちえ(昼食 約60分) == ●「2026千歳・支笏湖氷濤まつり」(約60分) == == <高速利用> == 登別バス停(17:05頃) == (各指定乗降場所) == 室蘭駅前広場バス停(18:25頃)	朝 - 昼 ○ 夕 -
※記号について バス == 徒歩 . . . . .		

\*現地見学先の都合や交通事情等により、行程が変更となる場合がございます。 \*氷濤まつりは天候等の影響で、ご満足いただけない場合がございます。

\*エスコンフィールドHOKKAIDOスタジアムツアーは施設利用状況により見学出来ない場合、ルートが変更になる場合がございます。

\*昼食について：肉や卵アレルギーの方は申し出ください。釜めしは3種からお選びください：①海鮮ちらし釜めし ②道産鶏の照焼き釜めし ③いちえごもく釜めし

★旅行代金に含まれるもの／旅程表記載の移動費用及び有料施設入場料

★最少催行人員／22名様

★添乗員／同行いたします

★利用バス会社／シノヤマ観光自動車

★食事：昼食1回

## ☆ツアーのおすすめポイント☆

- ・人気のエスコンフィールドHOKKAIDOでスタジアムツアー(プレミアム)！ 普段は見ることが出来ない場所などを見学♪
- ・昼食は恵庭「旬のお料理・釜めし いちえ」で釜めしをお楽しみください!! 3種からお選びいただけます♪
- ・支笏湖氷濤まつりでは大小様々な氷のオブジェ、支笏湖ブルーの輝きをお楽しみください♪



エスコンフィールドHOKKAIDO © HOKKAIDO NIPPONHAM FIGHTERS



旬のお料理「釜飯いちえ」いちえごもく釜めし(イメージ)



千歳・支笏湖氷濤まつり(イメージ)

**\*本パンフレットをご出発前にお渡しする最終日程案内書に代えさせていただきます。\***

## \*\*\* お申し込みからご出発までの流れ \*\*\*

◆お申し込み	<p>LINE・メール・FAX・お電話にてご予約を承ります。</p> <p>※お申込書に必要事項をご記入・ご提出いただきます。（弊社での旅行歴がある方は申込書面内容をご確認いただきます）</p> <p>★お申し込み～書面（パンフレット・旅行条件書・ご旅行参加券）のお渡しまで、LINEで完結出来る方はパンフレットに記載のご旅行代金から<b>500円割引！！</b> ※書類の郵送等が必要な場合は割引対象外となります</p>
◆お支払い	<p>お申込金(全額)は当社が指定する期日までにお支払いください。お支払いは下記のいずれかの方法でお願いいたします。</p>
①クレジットカード	<p>お電話にてカード会社名・カード番号・名義・有効期限をご連絡ください。（通信販売（非対面販売）にて対応いたします）</p>
②お振込	<p>下記口座へお振込をお願いいたします。（指定振込用紙はございませんのでお手数ですがご自身にてお手続きをお願いいたします）</p> <p><b>振込口座：北洋銀行 室蘭中央支店 普通預金 3446430</b>（振込手数料はお客様のご負担となります）</p> <p><b>口座名義：株式会社栗林商会 栗林トラベル・サポート</b> か)クリバヤシヨウカイ クリバヤシトラベルサポート</p>
③ご来店	<p>ご来店は予約制となりますので<b>事前にご来店日時</b>（対応時間：平日10:00/11:00/13:30/14:30/15:30）<b>ご予約</b>ください。なお、店頭でのお支払いは現金またはクレジットカードとなります。</p> <p>※上記①【クレジットカード】または②【お振込】でお手続きいただく事を推奨いたします。</p>
◆催行可否ご案内	<p>ご出発の約14日前頃までに催行可否についてご連絡いたします。</p>
◆最終日程表	<p>当パンフレットが最終日程表となります。（別途お渡しする日程表はございませんので当パンフレットは大切に保管してください）</p>
◆ご出発前日	<p>添乗員よりお申し込みグループ代表者様へご挨拶の連絡をいたします。※ご連絡がつかなかった場合はご容赦ください</p>
◆ご出発当日	<p>指定乗車場所へ集合時間までにお越しください。事前にお渡ししている「ご旅行参加券」を係員へ提出ください。</p> <p>※当日何らかの事情でご参加出来なくなった場合は<b>ご旅行参加券記載の緊急連絡先へご連絡</b>ください。</p>

### ■ツアーご参加についての注意点・ご案内

ご参加について	<p>ご旅行当日、咳が出るなど体調に異常があるお客様はご旅行のご参加をお控えください。（その際は規定の取消料をいただきます。）</p> <p>なお、キャンセルの際は始発の乗降場所を出発する時間より前に旅行参加券記載の緊急連絡先へ必ずご連絡ください。</p> <p>（ご連絡が無い場合、取消料は100%となります）</p>
座席について	<p>ツアー中のお座席は当社で指定させていただきます。</p> <p>ご希望にそえない場合もございますので予めご了承ください。</p> <p>相席となる場合がございますので予めご了承ください。</p> <p>また、お座席のご移動はご遠慮ください。</p>
バス車内について	<p>バス車内でのゴミの回収は致しません。</p> <p>お客様ご自身で管理、お持ち帰りをお願いします。</p>
添乗員・乗務員について	<p>添乗員および乗務員は業務開始前に検温の実施、体調確認を行います。</p>

### LINEお友だち募集中！

ご登録はこちらから →  
ID : @720qolax



### ホームページ

<http://www.kurinet.co.jp/kks7/>



### ご旅行条件書(要旨) ※お申し込みの際には、必ず旅行条件書(全文)をお受け取り頂き、事前にご確認の上お申し込みください

#### 1. 募集型企画旅行契約

この旅行は、株式会社栗林商会(以下「当社」という)が企画・実施する旅行であり、この旅行に参加されるお客様は当社と募集型企画旅行契約(以下「契約」という)を締結することになります。また、契約の内容・条件は各コースごとに記載されている条件の他下記条件、出発前にお渡しする最終日程表と称する確定書面(以下「最終日程表」という)及び当社旅行業約款募集型企画旅行契約の部によります。

#### 2. 旅行のお申込及び契約成立

1) 所定の旅行申込書に記入し、下記申込金を添えてお申込下さい。申込金は、旅行代金、取消料又は違約料の一部として取扱います。

2) 当社は電話、郵便、ファクシミリその他の通信手段(以下「電話等」という)による旅行の予約の承諾の旨通知した翌日から起算して3日以内にお申込書とお申込金を提出していただきます。

旅行代金	大人お一人様
お申込金	20,300円

3) 旅行契約は当社が契約の締結を承諾し、申込金を受理したときに成立するものといたします。

#### 3 旅行代金のお支払い

旅行代金はお申込時に全額お支払いいただきます。

#### 4. 取消料

旅行契約の成立後、お客様のご都合で旅行を取消される場合には、割引前の旅行代金に対しておひとりにつき下記の料率で取消料をいただきます。

なお、複数人数でご参加で一部の方がキャンセルの場合は、ご参加のお客様からは1室ご利用人数の変更に対する差額代金をいただきます。

取消日	旅行開始日の前日から起算してさかのぼって	旅行開始日の前日	旅行開始日の当日	旅行開始後の解除
11日前迄	10～8日 前迄	7～2日 前迄	前日	当日
取消料	無 料	20%	30%	40%
				50%
				100%

※オプションプランも上記の取消料が別途適用されます。

※当社の定める申込期限内に、お客様のご都合で出発日・コース・利用便・宿泊ホテル等行程の一部を変更される場合にも取消とみなし、上記の取消料が適用されます。

#### 5. 旅程保証

当社は、別途定める契約内容の重要な変更が生じた場合、旅行代金に一定の率を乗じた変更補償金をお支払いいたします。詳しくは別途交付する旅行条件書(全文)でご確認ください。

#### 6. 旅行条件・旅行代金の基準日

この旅行条件は、2026年1月現在を基準日としています。又、旅行代金は2026年1月1日現在の有効な運賃・規則を基準として算出しています。

#### 7. その他

1) お客様のご都合による行程変更はできません。

2) 旅館ホテル等において、お客様が酒類・料理・その他のサービスを追加された場合、原則として消費税などの諸税が課せられます。

旅行代金には諸税・サービス料が含まれております。

#### 個人情報の取り扱いについて

2005年4月1日より「個人情報保護法」が施行されました。お申込のお客様は、お申込の際にお渡される当社「募集型企画旅行条件書(全文)」に記載されている個人情報の取扱についてを必ずご確認ください

お申込の際には「旅行条件書(全文)」をお渡しいたしますので事前にご確認の上、お申込ください

旅行業務取扱管理者とは、お客様の旅行を取扱う営業所での取引の責任者です。この旅行の契約に関する担当者からの説明にご不明な点がありましたら、ご遠慮なく下記旅行業務取扱管理者にご質問ください

旅行企画・実施 **株式会社栗林商会 栗林トラベル・サポート**

〒051-0023

室蘭市入江町1番地19 栗林ビルディング3階

TEL 0143-24-7025 FAX 0143-24-7081

営業時間 10:00～12:00/13:00～16:30(土日祝祭日休業)

観光庁長官登録旅行業第1412号

総合旅行業務取扱管理者 丹尾 琢也



ホームページ <http://www.kurinet.co.jp/kks7/>



### LINEお友だち募集中！

ご登録はこちらから →  
ID : @720qolax

